

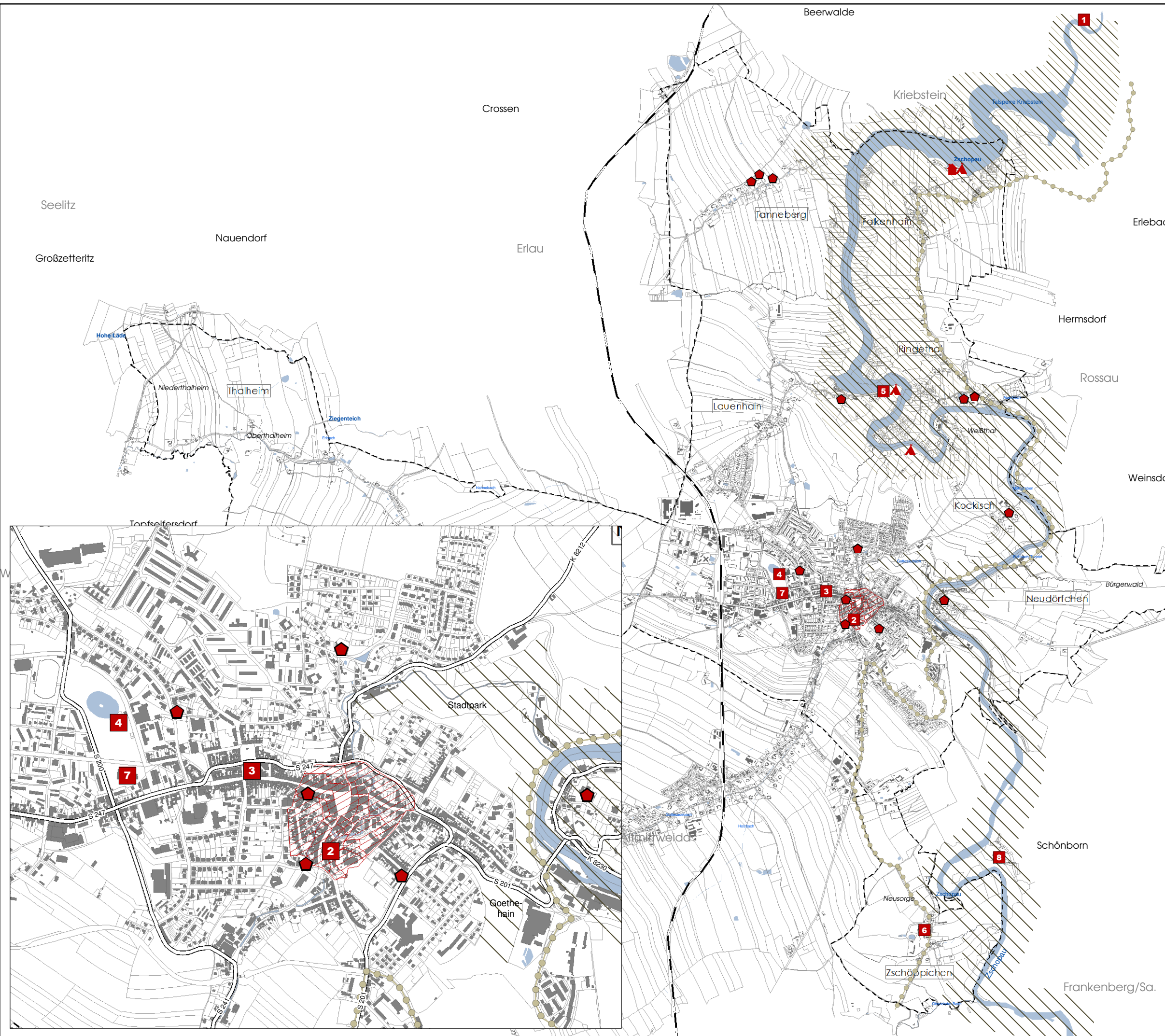
STADT MITTWEIDA



Integriertes Stadtentwicklungs-konzept 2015

FK WIRTSCHAFT UND TOURISMUS
TOURISTISCHE POTENZIALE, RADWEGE

Plan
16



--- Zschopautal-Ferienlandschaft "Tal der Burgen"

--- Erholungsgebiet Talsperre Kriebstein

▨ Altstadt/Ortskern

1 Burg Kriebstein

2 Museum "Alte Pfarrhäuser"

3 Raumfahrtmuseum

4 Schwanenteich/ Schwanenschlösschen

5 Talgut Ringethal

6 Schloss Neusorge

7 Hochschule

8 Besucherbergwerk

Beherbergungen

◆ Hotel/Pension

▤ Jugendherberge

▲ Camping

touristische Radwege

● Zschopautalradweg

Planzeichen der Grundkarte

▭ Gemeindegrenze

□ Flurstücksgrenze

■ Bebauung

■ Gewässer

— Bahntrasse

Maßstab: 1:40.000

Planverfasser: WGSmbH

Bearbeitungsstand: Juni 2015

Plangrundlage: LVA/ALK12; TK 25-100; Luftbild

