

ORGANISATORISCHES

Wo?

Müllerhof e.V. · Auensteig 37 · 09648 Mittweida

Wann?

Die Kurse finden an beiden Tagen von **09.00 - 15.00 Uhr** statt

Anmeldung

Die Kurse sind für Anfänger und Fortgeschrittene sowie für Erwachsene und Kinder (ab 12 Jahren) geeignet.

Anmeldung erwünscht bis: 29. September 2023

Teilnehmerbeitrag

Erwachsene 40,00 EUR, Kinder 8,00 EUR*

Der Teilnehmerbeitrag ist in voller Höhe ebenfalls bis zum 29. September 2023 auf folgendes Konto zu überweisen:

Müllerhof e.V.

IBAN: DE56 8709 6124 0197 5515 77

BIC: GENODEF1MIW

Verwendungszweck: HEAK/ Name / Kurs

Mittagessen / Getränke

Wir stellen bei Bedarf einen Imbiss und Getränke bereit und berechnen pro Tag 5 EUR für beides.
die Kassierung erfolgt vor Ort.

Ansprechpartner*in

Heike Berndt-Conrad, Geschäftsführerin Müllerhof e.V. sowie
Konni Junghanns, Projektleiterin

Tel.: 03727 / 97 99 562 · info@muellerhof-mittweida.de

gefördert vom Kulturraum Erzgebirge-Mittelsachsen

* Schüler werden zusätzlich unterstützt von



MÜLLERHOF 2023

04. - 05. Oktober

Titelgestaltung mit Verwendung einer Zeichnung von Olaf Zimmermann



KÜNSTLERISCHE HERBSTAKADEMIE

WWW.MUELLERHOF-MITTWEIDA.DE

SCHREIBWERKSTATT

So bunt wie das Leben. Das größte Geschenk des Lebens ist seine Individualität, verbunden mit der Freiheit, diese auch auszuleben. Dennoch gibt es Grenzen, in denen sich ein Individuum bewegt. Manchmal sind sie auch vom einzelnen Individuum selbst gezogene. In unserer Schreibwerkstatt wollen wir die Grenzen um zwei Figuren ziehen, die jeder Teilnehmer der Werkstatt begleiten soll. Ihre Namen sind Tim und Laura. Wer sie sind und was sie ausmacht, wie alt sie sind und wo sie leben, all das ist jedem selbst überlassen. Das Resultat werden Texte sein, die so bunt sind wie das Leben. **Kursleiter Karl-Heinz Nebel**

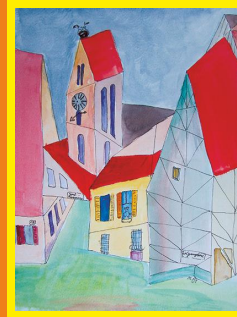


WEIHNACHTLICHE PAPIERKUNST

Papier bietet unzählige Möglichkeiten der Gestaltung schöner Unikate. Durch Falten, Schneiden, Kleben, Falzen usw. entstehen zauberhafte Karten und Objekte.

Dabei können alte Briefe, bedruckte Papiere und strukturierte Papiere etc. verarbeitet werden.

Kursleiterin Simone Michel



VON ALTEN MEISTERN LERNEN

Wir malen und zeichnen Landschaften perspektivisch und perspektivlos. Mitzubringen sind bitte Stifte, 1 Lineal 30 cm und Wasserfarben.

Kursleiter Olaf Zimmermann



PAPIERSCHÖPFEN & PAPIERPLASTIK

Beim Papierschöpfen wird mit unterschiedlichen Beigaben experimentiert, wodurch immer unterschiedliche Papiere entstehen. Durch weitere dekorative Gestaltungsmöglichkeiten werden die geschöpften Papiere zu Schmuckpapieren. Bei der Papierplastik modellieren wir mittels Aufbautechnik auf einen Papierrohling die Papierplastiken.

Diese können individuell gestaltet werden. Zum Einsatz kommen z.B. farbige Papierpulpen, Glitter und ähnliches.

Kursleiterin Jana Förster



KALTNADELRADIERUNG

Mit dieser Drucktechnik entstehen individuelle Kunstwerke. In beiden Tagen geht es von der Motivsuche zu den Arbeitsschritten: Bildentwurf, Druckplattebearbeitung, Farbgebung und Druck auf Papier.

Die Zeichnung wird mit einer Nadel direkt in die Druckplatte eingeritzt. Alle Flächen bestehen aus einer Konzentration von vielen Linien. Danach wird auf die Platte Druckfarbe aufgetragen und anschließend wieder abgewischt. In der Rille bleibt die Farbe haften.

Kursleiter Dieter Linke

